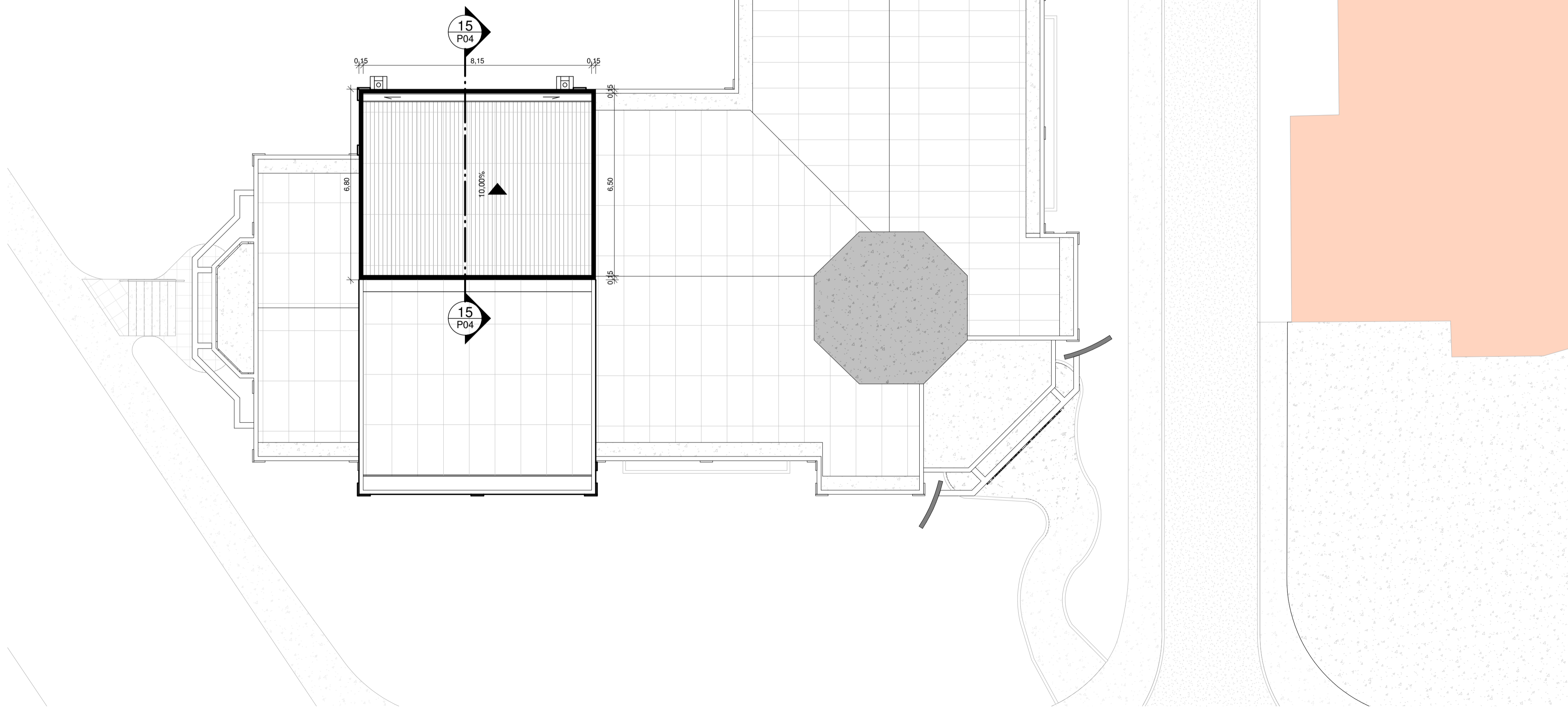
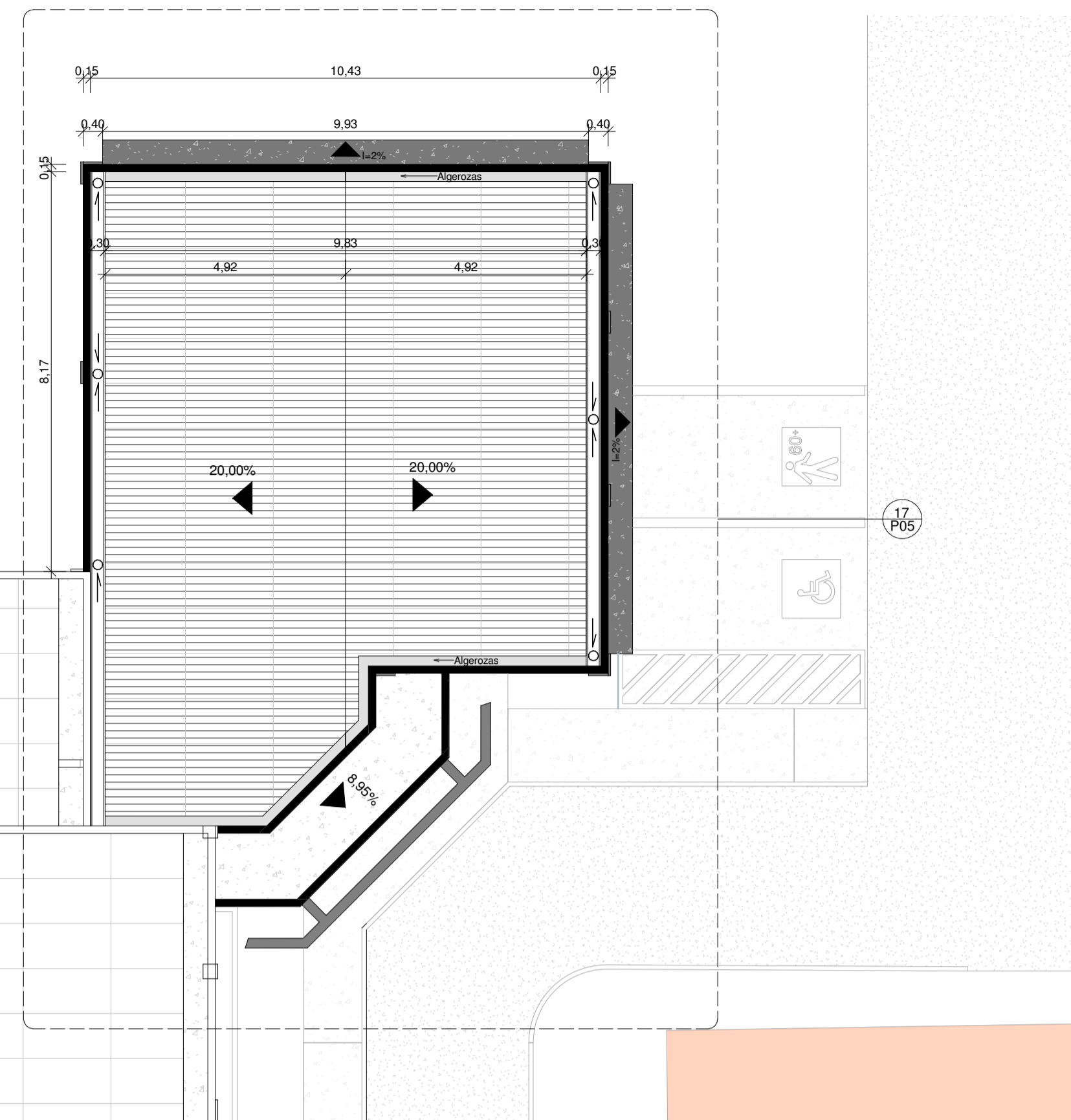


Observação: As dimensões referentes ao levantamento *in loco*, podem sofrer pequenas variações para mais ou para menos.

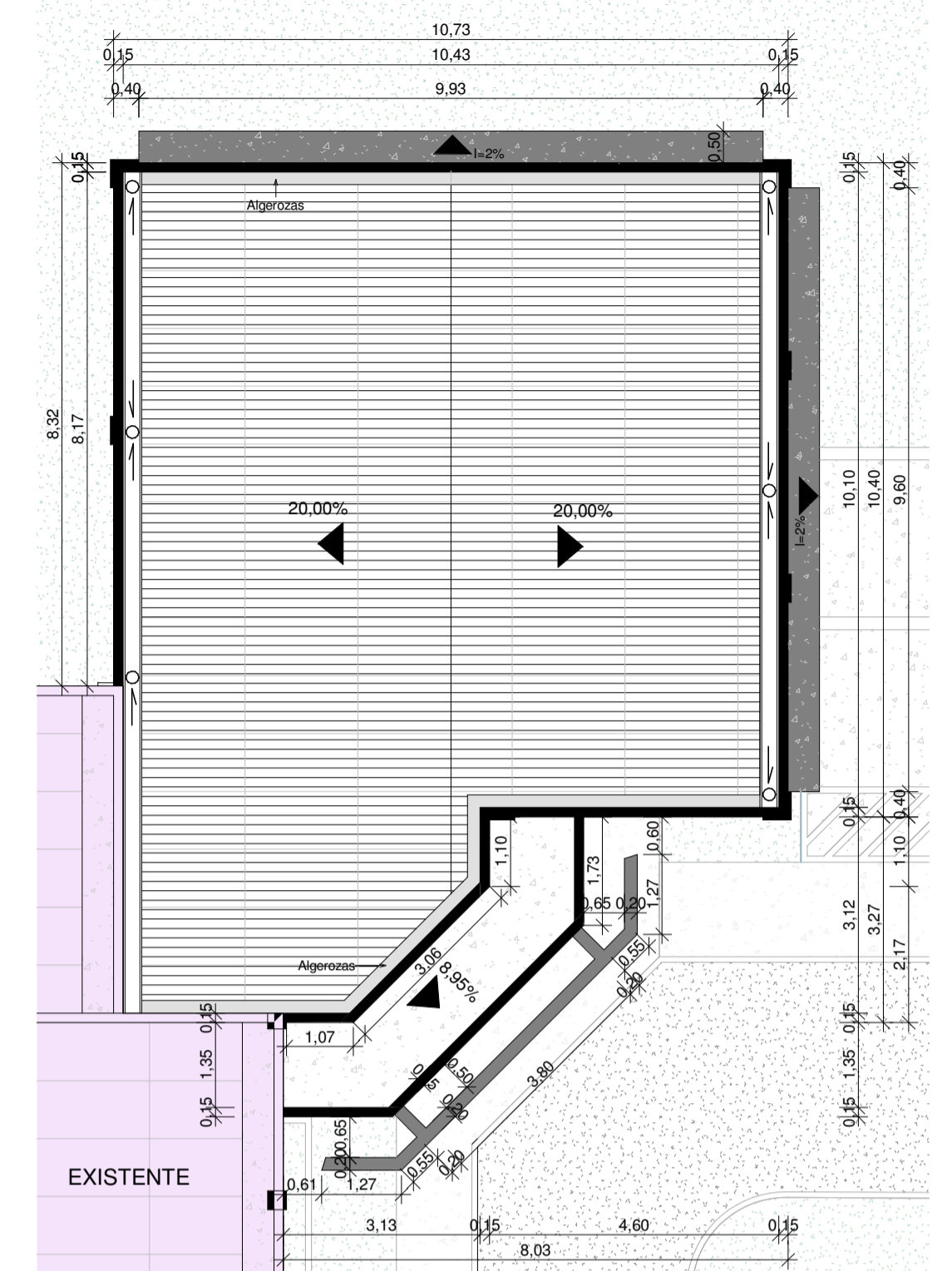
1. TODOS OS MATERIAIS E EQUIPAMENTOS INSTALADOS DEVEM ATENDER PLENAMENTE ÀS SUAS NORMAS ESPECÍFICAS E ÀS NORMAS DE ACESSIBILIDADE VIGENTES NA DATA DE EXECUÇÃO DA OBRA;
2. EM CASO DE DISCORDÂNCIA ENTRE UMA ESPECIFICAÇÃO DE PROJETO E O QUE CONSTA NA NORMA TÉCNICA, SEMPRE PREVALECE A ESPECIFICAÇÃO NORMATIVA;
3. ELEMENTOS ESTRUTURAIS PRESENTE NESTE PROJETO ARQUITETÔNICO SÃO APENAS PARA FINS REPRESENTATIVOS. CONSULTAR PROJETO ESTRUTURAL.
4. O PASSEIO PÚBLICO EXISTENTE DEVERÁ SER ADEQUADO EM UMA PRÓXIMA ETAPA- CONFORME AS NOVAS NORMAS VIGENTES.



15 Planta de cobertura
ESCALA 1 : 100



17 Planta de cobertura - ampliação
ESCALA 1 : 100



Plantas de Cobertura



MUNICÍPIO DE SANTIAGO DO SUL

DESCRIÇÃO: Reforma e Ampliação do Centro ADM	ESCALA: 1 : 100
ENDEREÇO DA OBRA: Rua Augusto Piccolli	DATA: 17/04/2024
CONTEÚDO: Plantas de Cobertura	Nº DO PROJETO: 5311
RESPONSÁVEL TÉCNICO PELO PROJETO: Juvieli Longo Arquiteta e Urbanista	DESENHISTA: JUVELI ARQUIVO: Reforma_CA_01



CAU/SC A194125-9