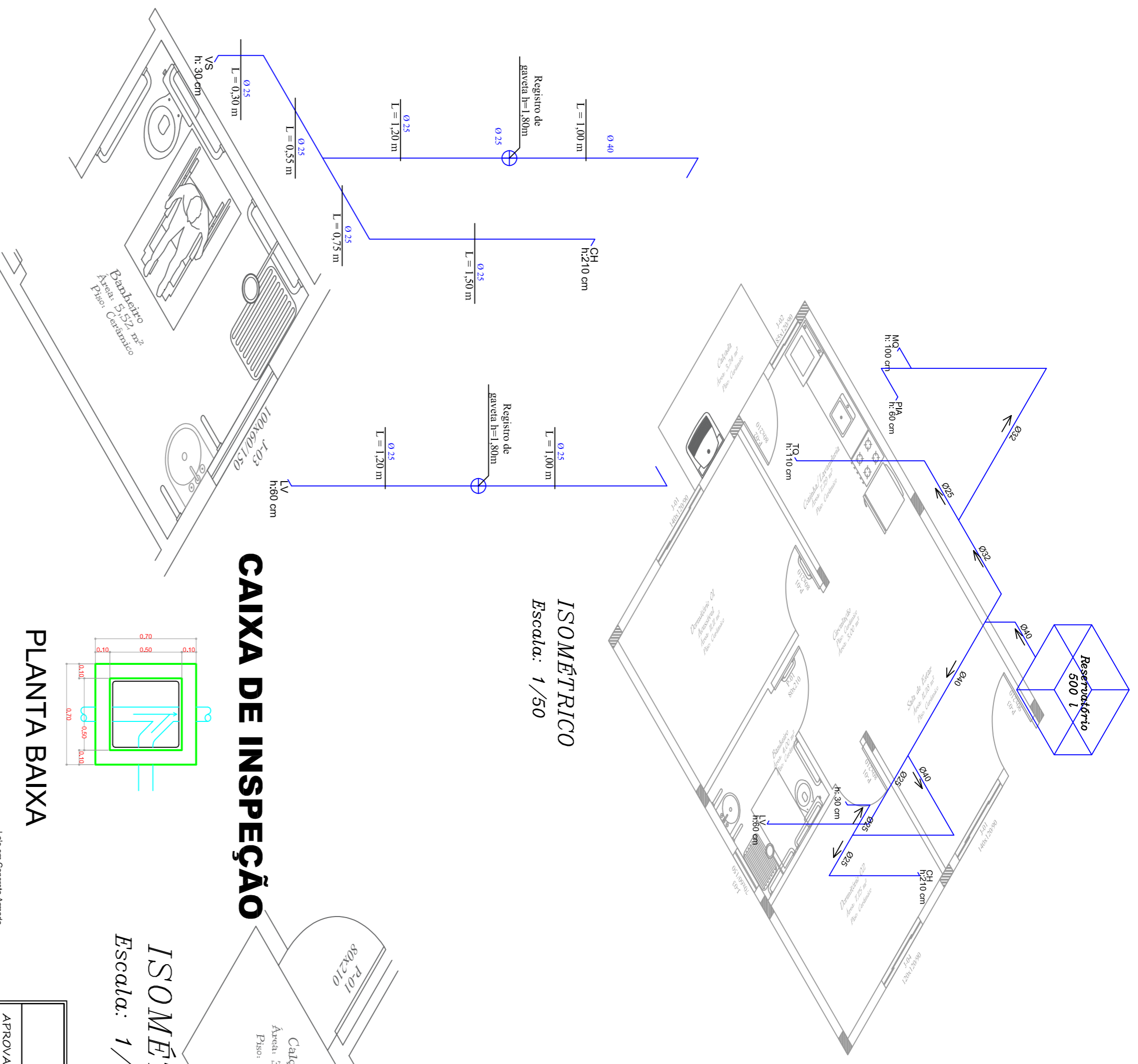
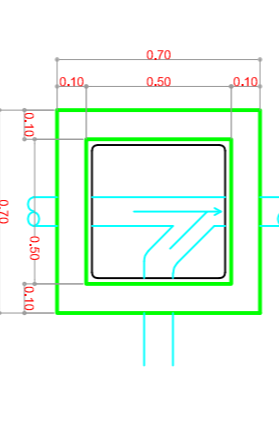


ISOMÉTRICO CAF03 / CAF04

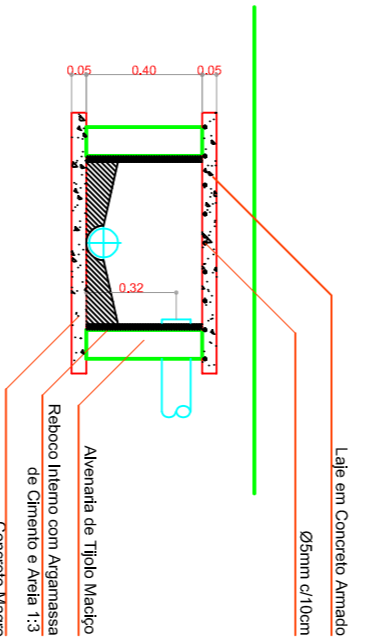
Escala: 1/25



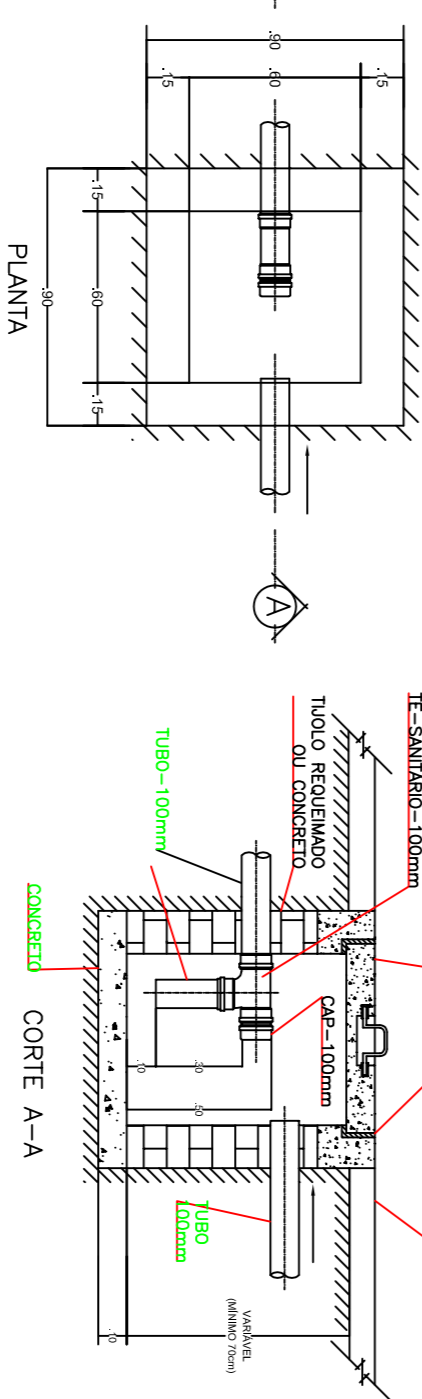
PLANTA BAIXA



CORTE

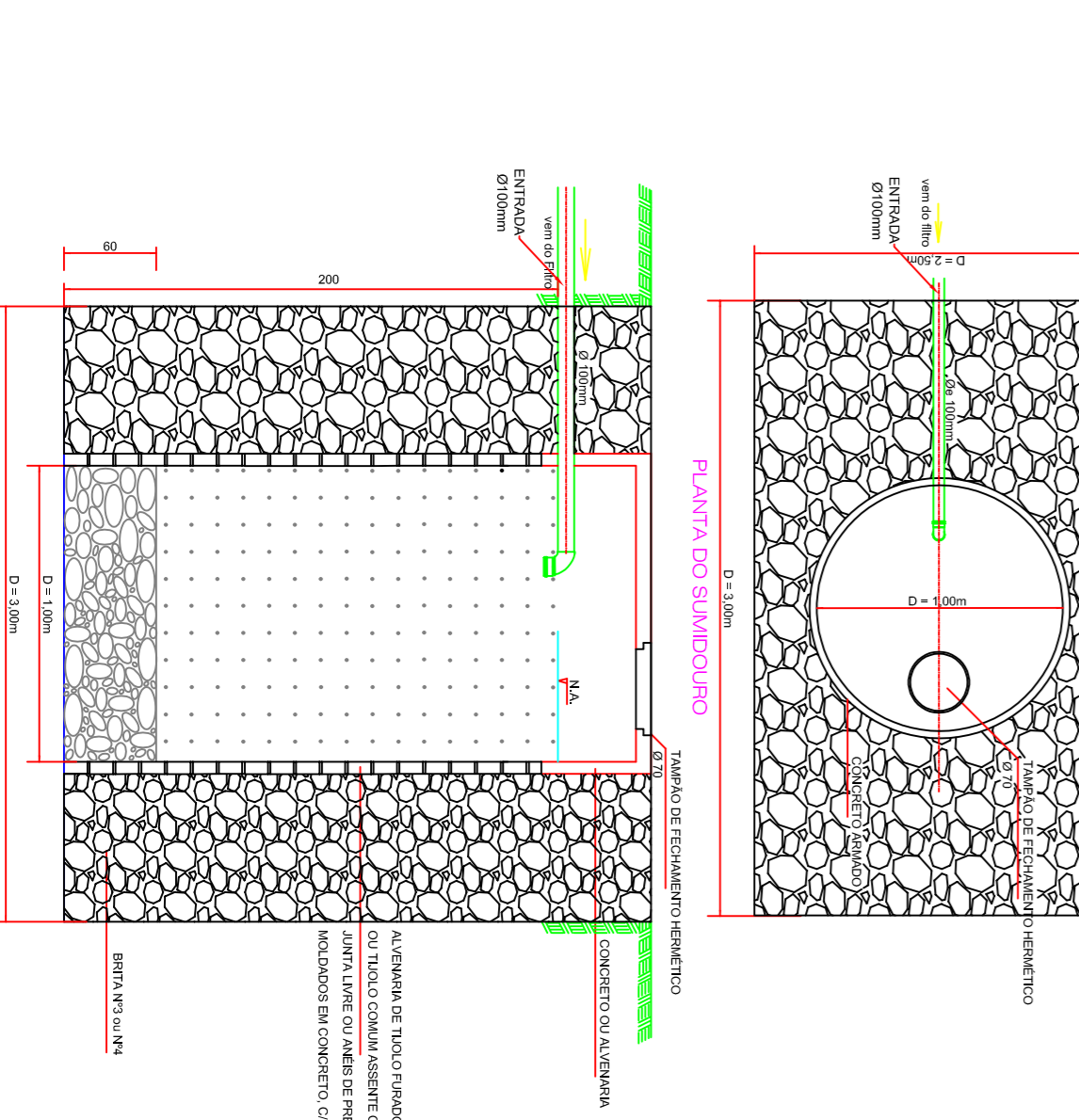


CAIXA DE GORDURA 60x60cm



DETALHE CAIXA D'ÁGUA

ESC.: 1/25



MUNICÍPIO DE SANTIAGO DO SUL
 CNPJ: 02.652.781/0001-58
 End: Rua Angelo Tomaz, 600 - Centro - Santiago do Sul - SC - CEP: 89854-000
 Email: santiago@sc.gov.br | www.santiago.sc.gov.br | Fone: (51) 355-9300
 PREFEITO MUNICIPAL:
 Jalcimar Antônio Lucaretti
 CPF: 958.918.589-94

RESPONSÁVEL TÉCNICO:
 Vinícius Pires Sardiná
 Engenheiro Civil - CRÉD. 5C 171967-5

PROJETO RESIDÊNCIAS UNIFAMILIARES
 PADRÃO POPULAR

PROJETO HIDROSSANITÁRIO

ELABORADO POR: GRSX
 Rua Manoel Pedrotti, Lote 2, Quadra 52 - Centro - Santiago do Sul - SC

ESCALA	Indicada	Arquivo	65,31 PASS
DATA	Arquivo	Arquivo	65,31 PASS
Indicada	Arquivo	Arquivo	65,31 PASS
Arquivo	Arquivo	Arquivo	65,31 PASS

PROJETO ARQUITETÔNICO

APROVAÇÃO

ISOMÉTRICO CAF01
 Escala: 1/25

ISOMÉTRICO CAF02
 Escala: 1/25

CAIXA DE INSPEÇÃO

ISOMÉTRICO
 Escala: 1/50

ESC.: 1/25

ESC.: 1/25

ESC.: 1/25